

CONJONCTURE MÉTROPOLITAINE

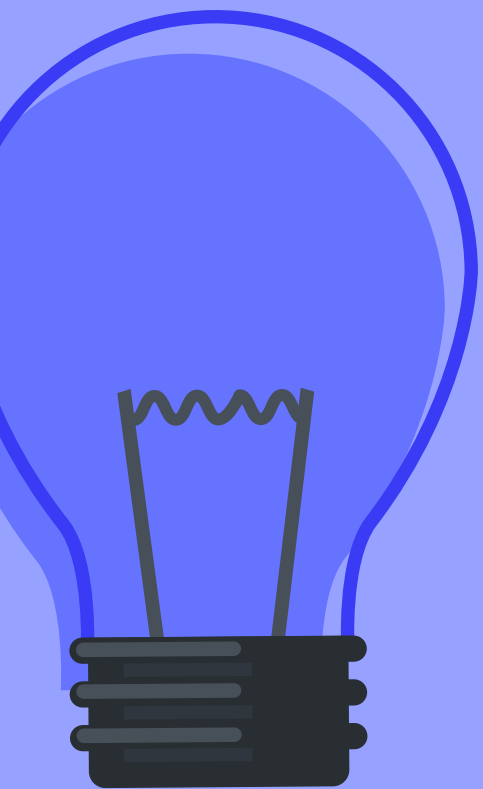
ENQUÊTE RÉALISÉE AUPRÈS DE CHEFS D'ENTREPRISE

3^{ème} TRIMESTRE 2023

“Un trimestre entre statu quo et optimisme mesuré pour la fin d’année”



CCI AIX MARSEILLE
PROVENCE



L'économie connaît des défis, avec 28% des chefs d'entreprise qui constatent une baisse de leur activité, contre 24% une progression. Les services HCR ont bien performé (Coupe du Monde de rugby, venue du Pape), mais l'inflation a affecté l'industrie et le commerce de gros et de détail.

Les marges et la trésorerie se sont détériorées pour 36% et 34% des entreprises, en particulier dans les services HCR. Les inquiétudes des chefs d'entreprise portent sur les conflits internationaux, l'inflation, le pouvoir d'achat, la baisse d'activité, les tensions sociales, les difficultés de recrutement et l'immobilier.

Pour le 4^e trimestre, bien que l'opinion sur l'activité future soit légèrement positive, **les perspectives restent incertaines**, avec des baisses prévues dans le recrutement, les carnets de commandes, l'investissement et la trésorerie.

En ce qui concerne l'attractivité de leurs métiers, la plupart des chefs d'entreprise déplorent le **manque d'information**, d'intérêt des candidats potentiels et de reconnaissance de l'utilité de leurs métiers. En ce qui concerne la raréfaction de l'eau douce, 28% des chefs d'entreprise sont inquiets, et 23% mettent en place des dispositifs pour **optimiser la consommation d'eau**, surtout dans le secteur HCR.



NOTICE

La conjoncture métropolitaine est une enquête trimestrielle réalisée par la CCI Aix-Marseille-Provence auprès de chefs d'entreprise appelés à s'exprimer sur leur activité du trimestre, les perspectives et leurs préoccupations.

Pour ce 3^e trimestre 2023, **280 chefs d'entreprise** ont donné leur opinion. L'enquête a été réalisée entre le **du 24 novembre au 20 décembre 2023.**

Elle offre une photographie de la santé économique des entreprises du territoire métropolitain.

Cette enquête trimestrielle est aussi l'occasion de les sonder sur leur perception de l'image économique de la métropole.

Sommaire

Activité du trimestre

Un trimestre toujours face au vent 4

Arrêt sur image

*Des chefs d'entreprise préoccupés par...
Une image de la métropole de nouveau en fléchissement* 5

Tendances pour le 3^e trimestre

Une fin d'année envisagée plus positive pour l'activité 6

Une confiance en l'entreprise qui recule 7

Questions d'actualité

Perception sur la ressource en eau 9

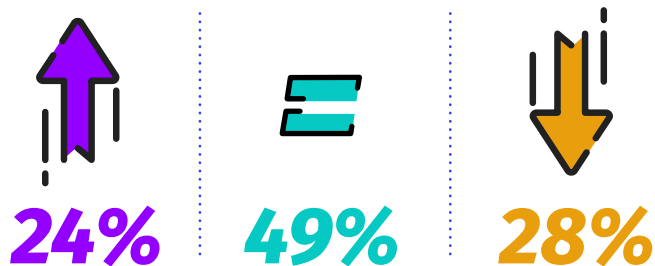
Attractivité des métiers de l'entreprise

ACTIVITÉ DU TRIMESTRE

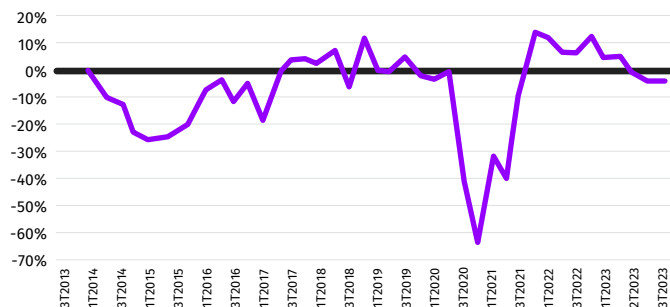
Un trimestre toujours face au vent

La tendance reste défavorablement orientée, mais **sans véritable effondrement**, avec un indicateur de l'activité présente qui reste dans la zone négative.

→ NIVEAU DE L'ACTIVITÉ (des chefs d'entreprise)



→ ÉVOLUTION DES SOLDES D'OPINION SUR L'ACTIVITÉ



IMPACT SELON LES SECTEURS...

Baisse d'activité des chefs d'entreprise

-3,7 points



Les services HCR

tirent leur épingle du jeu, aidés par les événements de septembre (Coupe du Monde de rugby, Visite du Pape)



Industrie

2 secteurs en difficulté



Commerce (gros & détail)

Marges : en baisse pour **36%** des entreprises (hausse pour **10%**), avec une dégradation plus défavorable dans les services HCR et le commerce de détail.

Trésorerie : en recul pour **34%** des entreprises (en hausse pour **8%**), un repli particulièrement visible dans le secteur commercial et les services HCR.

Investissement : la situation est plus défavorable, **28%** des chefs d'entreprise déclarent un recul contre **12%** une progression.

Des chefs d'entreprise préoccupés par...

Les enjeux dominants de ce trimestre sont marqués par les stigmates des **conflits internationaux et leurs effets inflationnistes**, exacerbant les craintes d'une **baisse du pouvoir d'achat et d'activité**, dans un contexte de **tensions sociales** et de **défis sur le marché du travail et de l'immobilier**.



Une image de la métropole de nouveau en fléchissement



58% d'opinions favorables,
en lien avec les problématiques économiques actuelles.

L'image économique du territoire
est « **attractive** » pour **56%** des répondants
et « **très attractive** » pour **2%** d'entre eux.

Une fin d'année envisagée plus positive pour l'activité

Le solde d'opinion sur l'activité du 4^e trimestre est positif, tiré par les services non HCR et l'industrie

→ DES INDICATEURS HÉSITANTS FACE AU CHOC DE L'INFLATION



Hausse du chiffre d'affaires

27%

estiment que leur chiffre d'affaires va croître, contre **24%** qui envisagent un recul



Dégradation des perspectives de recrutement

6%

prévoient une hausse de leurs effectifs ; **17%** une baisse. Nous entrons dans la phase baissière cyclique du marché du travail



Dégradation des carnets de commandes

26%

envisagent une dégradation de leurs carnets de commandes (contre **18%** une hausse), avec un repli plus important pour le commerce de détail, la construction et les services HCR



Recul sur l'investissement

26%

déclarent un recul contre **12%** une progression



Dégradation continue de la trésorerie

28%

anticipent un recul de leur trésorerie, en particulier dans les services HCR, le commerce de détail et la construction

→ A RETENIR



Commerce de détail :

secteur le plus fragilisé par la forte progression du taux d'inflation et le recul des dépenses



Construction :

recul des mises en chantier et des autorisations, mais des travaux publics plus résilients



Services HCR :

progression de l'activité mais moins de rentabilité en raison de l'augmentation des coûts

Une confiance en l'entreprise qui recule

→ LA CONFIANCE EN PROGRESSION



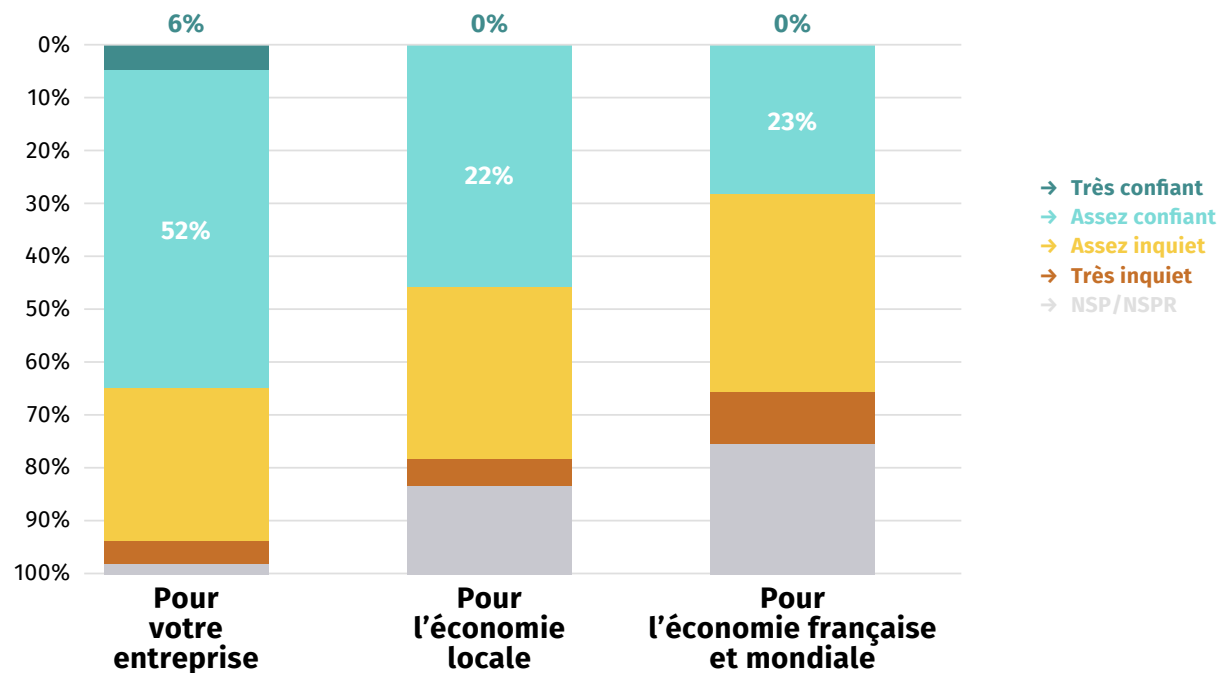
58%

(contre 68% au trimestre précédent) sont confiants ou très confiants en leur entreprise, particulièrement pour **les services HCR**.



La confiance en l'économie locale connaît un fort recul, avec **22% d'opinions favorables** (**43% au trimestre précédent**).

→ CONFIANCE DES CHEFS D'ENTREPRISE POUR LE FUTUR



QUESTIONS D'ACTUALITÉ

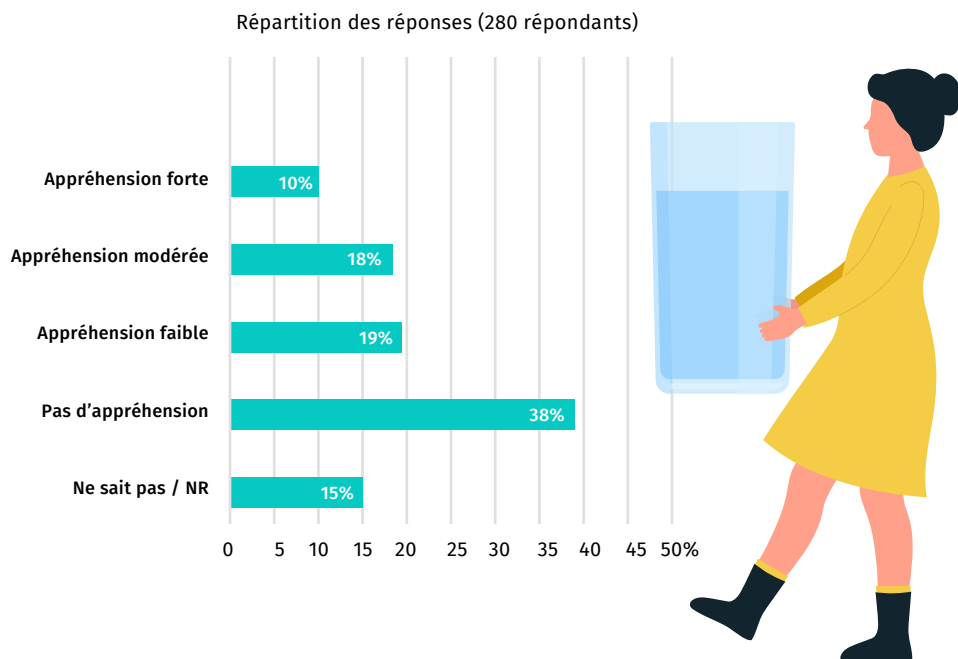
*“Perception sur
la ressource en eau”*

*“Attractivité des
métiers de l’entreprise”*



Perception sur la ressource en eau

→ FACE À LA RARÉFACTION DE L'EAU DOUCE, COMMENT APPRÉHENDEZ-VOUS L'IMPACT SUR VOTRE ACTIVITÉ DANS LES PROCHAINES ANNÉES ?

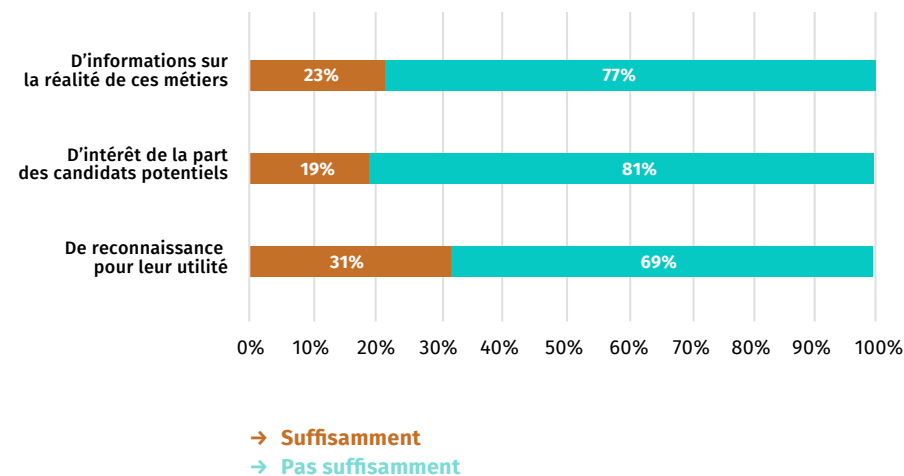


28% des entreprises interrogées appréhendent l'impact d'une raréfaction de l'eau douce sur leur activité et **23%** mettent ou ont mis en place des dispositifs d'optimisation.

Les services HCR sont les plus sensibles à la question (45% ont une appréhension modérée à forte) mais prennent les devants : **31%** disposent déjà de dispositifs et **14%** sont en cours de déploiement.

L'attractivité des métiers de l'entreprise

→ CONCERNANT LES MÉTIERS QUI EXISTENT AU SEIN DE VOTRE ENTREPRISE, DIRIEZ-VOUS QU'IL Y A DANS LA SOCIÉTÉ FRANÇAISE, SUFFISAMMENT OU INSUFFISAMMENT :



La grande majorité des entreprises interrogées pensent que les métiers exercés en leur sein manquent de reconnaissance, d'intérêt et d'information.

#VosSolutionsSontIci



**CCI AIX MARSEILLE
PROVENCE**

04 91 39 34 34
cciamp.com

